

PROFIL PROFESSIONNEL

ASSISTANT.E DE RÉALISATION PA / AD PA / AD RUNNER

<i>deutsch</i>	<i>Assistant Director PA / AD PA / AD Runner</i>
<i>italiano</i>	<i>Assistente reparto regia / AD PA / AD Runner</i>
<i>english</i>	<i>Assistant Director PA / AD PA / AD Runner</i>

Domaine général de compétences

AD PA (pour «Production Assistant», PA en abrégé)

AD PA est le poste qui permet de débiter dans le département AD, iel dépend du/de la 3rd AD, dont iel est l'assistant.e sur le tournage. Idéalement il y a au moins deux AD PA et la répartition des tâches entre eux/elles est discutée au préalable.

Remarque: Runner désigne la même fonction que PA. Cette position s'intitule Runner en Angleterre et PA aux USA. Dans notre pays, on utilise les deux termes.

En principe, chaque département peut avoir son Runner, p.e. Art Department PA, Office Runner ou Camera PA.

Tâches et responsabilités

Préparation

La question de savoir si les PA ont un temps de préparation et – si oui – de quelle durée, dépend de l'importance du projet et des besoins du département AD. Par exemple, lors de longues journées d'essayages et de répétition, iels peuvent déjà être impliqués en amont pour seconder le département AD.

Tournage

- Le jour du tournage, faciliter le passage des interprètes aux différentes étapes de la préparation (maquillage, costume, son)
- Accompagner les interprètes jusqu'au plateau et de retour à la base
- Informer le maquillage et les costumes du début du tournage
- «Echo» du/de la 3rd AD sur le plateau
- Garder un œil sur les interprètes pour éviter des retards dus à l'absence d'un.e interprète
- Avec les départements, surveiller et accompagner les déplacements des interprètes entre les scènes
- Donner le signal d'entrée en scène aux interprètes et aux figurant.es
- Bloquer l'équipe pendant les prises. Assurer le silence sur le plateau pendant le tournage et veiller à ce qu'aucun membre de l'équipe n'entre dans le champ par inadvertance
- Fournir boissons et collations à l'équipe et aux interprètes, veiller à ce que les souhaits des interprètes soient pris en compte
- Mise à disposition de chaises pour les interprètes et le/la réalisateur.trice
- S'assurer que tous les départements disposent d'équipements radio et de batteries chargées pendant le tournage, que les batteries vides sont régulièrement rechargées et que les stations de charge fonctionnent
- Diverses autres tâches déléguées par le/la 3rd AD

Finitions

- Le travail du/de la AD PA s’achève à la fin du tournage

Prérequis et qualifications

- Bonnes capacités de communication
- Bonne gestion du temps
- Capacités d’organisation et de coordination
- Connaître les processus sur le plateau et de la production
- Précision dans le travail
- Capacité à travailler en équipe et assurance en soi
- Capacité de résistance à la pression tant physique que psychique
- Compétences linguistiques en fonction de l’équipe et du lieu de tournage (anglais, allemand)

Formation

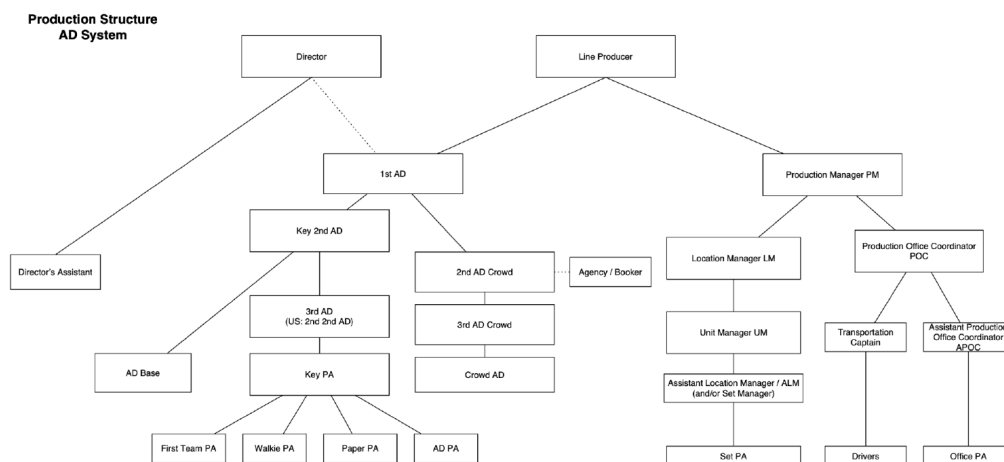
AD Runner/PA est une fonction idéale pour débiter dans les métiers du cinéma.

Remarque

Les AD PA peuvent se spécialiser: Cast PA (ou 1st Team PA), PA de plateau, Walkie PA, Crowd PA ou autres postes selon le projet.

Organigramme département AD – système international de tournage Structure de production AD

Organigramm AD Departement – Internationales Drehsystem



Sprache/Begriffe:

Assistant Director = Regieassistentz = sie
 Die Regie = sie
 Der Produzent / Die Produzenten
 Der Line Producer