

## PROFIL PROFESSIONNEL

### 3<sup>ème</sup> ASSISTANT.E DE RÉALISATION BASE / 3<sup>rd</sup> AD BASE

<i>deutsch</i>	<i>3<sup>rd</sup> Assistant Director Base / 3<sup>rd</sup> AD Base</i>
<i>italiano</i>	<i>Secondo.a assistente alla regia base / 3rd AD Base</i>
<i>english</i>	<i>3<sup>rd</sup> Assistant Director Base / 3<sup>rd</sup> AD Base</i>

#### 3rd AD Base

Sur les projets plus importants, on a recours à un.e 3rd AD Base en charge du travail AD au camp de base et qui est instruit dirigé par le/la 2nd AD.

#### Domaine général de compétences

- Le/la 3rd AD assure essentiellement les fonctions de régisseur.euse de plateau au camp de base
- Le/la 3rd AD se procure son matériel auprès de la régie/production qui le lui préparent pour le plateau (par ex. un petit transporteur). La régie gère l'ensemble du matériel du plateau au camp de base.

#### Tâches et responsabilités

##### Préparation

- Se familiariser avec le scénario
- Assister le département AD dans tous ses besoins
- Signalisation des salles de repos ou des caravanes

##### Tournage

- Assister les 1st et 2nd AD pendant le tournage
- Coordination avec la régie et la production
- Prise en charge des interprètes le jour du tournage
- Coordonner et planifier, avec les départements, les déplacements des interprètes entre les scènes
- Accueil et annonce des membres de l'équipe engagé.es à la journée
- Communication avec le catering
- Prise en charge de la figuration au camp de base (en l'absence de renforts)
- Communication entre le plateau et le camp de base
- Organiser le séjour des interprètes (en collaboration avec la régie et la production)
- Coordination des chauffeur.euses pour le transport des interprètes entre le plateau et la base, resp. entre le plateau et leur lieu d'hébergement/domicile (en collaboration avec le/la 2nd AD et la production)
- Transmettre les dernières mises à jour du plateau au/à la 2nd AD ainsi qu'à toutes les personnes concernées
- Fournir les boissons et les collations aux interprètes
- En cas de mini-catering, veiller à l'ordre et au réapprovisionnement (si d'autres dispositions ne sont pas prévues)
- Assister la régie et la production pour la logistique des décors et des transports
- Diverses autres tâches déléguées par le/la 1st AD ou 2nd AD

##### Finitions

- Le travail du 3rd AD base s'achève à la fin du tournage

## Prérequis et qualifications

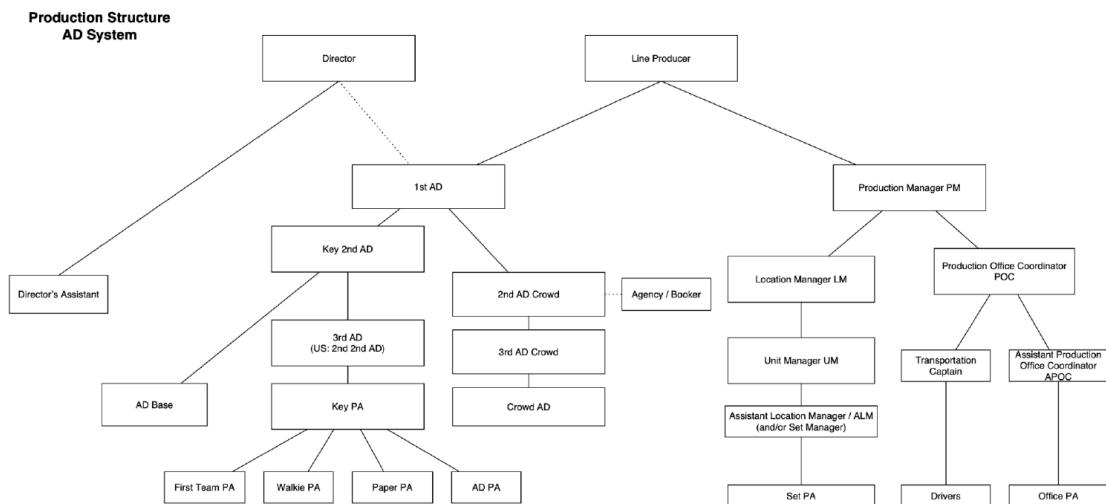
- Bonne gestion du temps
- Excellentes capacités d’organisation et de coordination
- Capacités de communication
- Connaissances du déroulement du travail sur le plateau et en production
- Bonnes connaissances des activités des départements
- Précision dans le travail
- Aisance dans l’utilisation des logiciels courants
- Capacité à travailler en équipe
- Résistance à la pression physique psychique
- Compétences linguistiques en fonction de l’équipe et du lieu de tournage (anglais, allemand)

## Formation

- Passer de régisseur.euse de plateau ou assistant.e régie de plateau à 3rd AD Base
- Passer par AD Runner, 3rd AD Crowd, 3rd AD Base, AD PA, chauffeur.euse

## Organigramme département AD – système international de tournage Structure de production AD

### Organigramm AD Departement – Internationales Drehsystem



#### Sprache/Begriffe:

Assistant Director = Regieassistenz = sie

Die Regie = sie

Der Produzent / Die Produzenten

Der Line Producer