

## PROFIL PROFESSIONNEL

### **3<sup>ème</sup> ASSISTANT·E DE RÉALISATION**

### **3<sup>RD</sup> ASSISTANT DIRECTOR BASE**

### **3<sup>rd</sup> AD BASE**

<i>deutsch</i>	<i>3<sup>rd</sup> Assistant Director, 3<sup>rd</sup> AD</i>
<i>italiano</i>	<i>3<sup>°</sup> Aiuto regista</i>
<i>english</i>	<i>3<sup>rd</sup> Assistant Director, 3<sup>rd</sup> AD</i>

#### **3rd AD Base**

Sur les projets plus importants, on a recours à un·e 3rd AD Base en charge du travail AD au camp de base et qui est instruit dirigé par le/la 2nd AD.

#### **Domaine général de compétences**

- Le/la 3rd AD assure essentiellement les fonctions de régisseur·euse de plateau au camp de base
- Le/la 3rd AD se procure son matériel auprès de la régie/production qui le lui préparent pour le plateau (par ex. un petit transporteur). La régie gère l'ensemble du matériel du plateau au camp de base.

#### **Tâches et responsabilités**

##### **Préparation**

- Se familiariser avec le scénario
- Assister le département AD dans tous ses besoins
- Signalisation des salles de repos ou des caravanes

##### **Tournage**

- Assister les 1st et 2nd AD pendant le tournage
- Coordination avec la régie et la production
- Prise en charge des interprètes le jour du tournage
- Coordonner et planifier, avec les départements, les déplacements des interprètes entre les scènes
- Accueil et annonce des membres de l'équipe engagé·es à la journée
- Communication avec le catering
- Prise en charge de la figuration au camp de base (en l'absence de renforts)
- Communication entre le plateau et le camp de base
- Organiser le séjour des interprètes (en collaboration avec la régie et la production)
- Coordination des chauffeur·es pour le transport des interprètes entre le plateau et la base, resp. entre le plateau et leur lieu d'hébergement/domicile (en collaboration avec le/la 2nd AD et la production)
- Transmettre les dernières mises à jour du plateau au/à la 2nd AD ainsi qu'à toutes les personnes concernées
- Fournir les boissons et les collations aux interprètes
- En cas de mini-catering, veiller à l'ordre et au réapprovisionnement (si d'autres dispositions ne sont pas prévues)
- Assister la régie et la production pour la logistique des décors et des transports
- Diverses autres tâches déléguées par le/la 1st AD ou 2nd AD

## Finitions

- Le travail du 3rd AD base s’achève à la fin du tournage

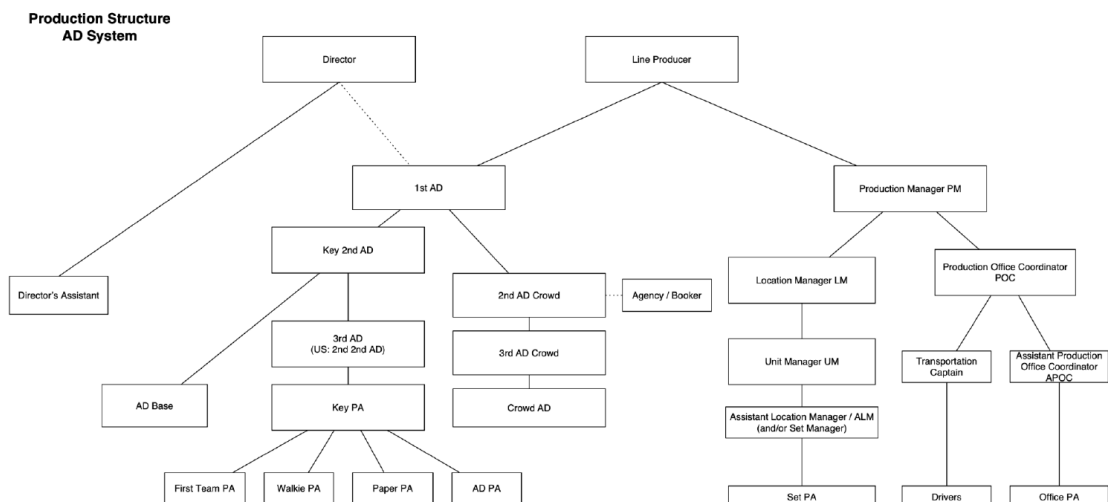
## Prérequis et qualifications

- Bonne gestion du temps
- Excellentes capacités d’organisation et de coordination
- Capacités de communication
- Connaissances du déroulement du travail sur le plateau et en production
- Bonnes connaissances des activités des départements
- Précision dans le travail
- Aisance dans l’utilisation des logiciels courants
- Capacité à travailler en équipe
- Résistance à la pression physique psychique

## Formation

- Passer de régisseur-euse de plateau ou assistant-e régie de plateau à 3rd AD Base
- Passer par AD Runner, 3rd AD Crowd, 3rd AD Base, AD PA, chauffeur-e

## Organigramm AD Departement – Internationales Drehsystem



### Sprache/Begriffe:

Assistant Director = Regieassistentz = sie  
Die Regie = sie  
Der Produzent / Die Produzenten  
Der Line Producer