

BERUFSBILD

ASSISTANT DIRECTOR PA / AD PA / AD Runner

<i>français</i>	<i>Assistant.e de réalisation PA / AD PA / AD Runner</i>
<i>italiano</i>	<i>Assistente reparto regia / AD PA / AD Runner</i>
<i>english</i>	<i>Assistant Director PA / AD PA / AD Runner</i>

Allgemeiner Aufgabenbereich

AD PA (für «Production Assistant», kurz PA genannt) ist die Einstiegsposition in die AD-Abteilung und der/dem 3rd AD unterstellt, die sie/ ihn am Drehort unterstützt. Idealerweise gibt es mindestens zwei AD PAs und die Aufgabenverteilung unter den PAs wird im Voraus besprochen.

Anmerkung: Runner ist das Gleiche wie PA. In England heisst die Position Runner, in den USA wird sie PA genannt. Hierzulande sind beide Begriffe geläufig. Ein:e PA oder Runner kann es prinzipiell in jeder Abteilung geben, z.B. Art Department PA, Office Runner oder Kamera PA.

Tätigkeits- und Verantwortungsbereich

Vorbereitung

Ob PAs Vorbereitungszeit haben und – wenn ja – wie lange, hängt vom Umfang des Projekts und den Bedürfnissen der AD-Abteilung ab. Beispielsweise kann sie/er bei grossen Fitting- und Probetagen bereits im Vorfeld zur Unterstützung der AD-Abteilung herbeigezogen werden.

Drehphase

- Unterstützung beim Durchlauf von Cast am Drehtag (Maske, Kostüm, Ton)
- Begleitung von Cast zum Set und vom Set zurück zur Base
- Make-up und Kostüm darüber informieren, dass die Dreharbeiten beginnen
- “Echo” der/des 3rd ADs am Set
- Cast im Auge behalten, damit es nicht zu Verzögerungen wegen fehlendem Cast kommt
- Überwachung und Begleitung der Umzüge von Cast zwischen den Szenen mit den Abteilungen (Maske, Kostüm)
- Erteilung von Auftrittszeichen für Cast und Statisterie
- Sperren von Crew während der Takes. Gewährleistung, dass während des Drehs Ruhe am Set herrscht und kein Crew-Mitglied versehentlich ins Bild läuft
- Versorgung von Crew und Cast mit Getränken und Zwischenverpflegung, darauf achten, dass die Wünsche vom Cast bezüglich Verpflegung berücksichtigt werden
- Bereitstellen von Stühlen für Cast und Regie
- Sicherstellen, dass alle Abteilungen während des Drehs Funkgeräte haben und volle Batterien zur Verfügung stehen, leere Batterien ständig geladen werden und die Ladestationen funktionieren
- Diverse andere Aufgaben, die von der/dem 3rd AD delegiert werden

Nachbereitung

- Mit Beendigung der Dreharbeiten ist die Arbeit für die AD PA beendet.

Voraussetzungen und Qualifikationen

- Gute kommunikative Fähigkeiten
- Gutes Zeitmanagement
- Organisations- und Koordinationsfähigkeit
- Kenntnisse der Abläufe am Set und in der Produktion
- exaktes Arbeiten
- Teamfähigkeit und sicheres Auftreten
- Physische und psychische Belastbarkeit
- Fremdsprachenkenntnisse nach Massgabe des Drehteams und Drehorts (englisch, französisch)

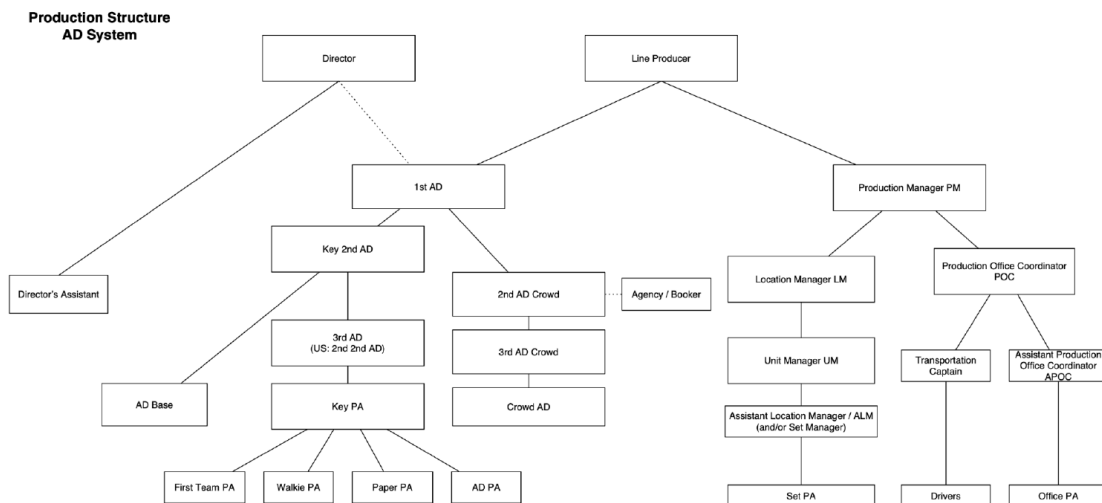
Ausbildung

AD Runner/PA ist eine geeignete Funktion, um in die Filmberufe einzusteigen.

Anmerkung

AD PAs können spezialisiert sein, wie z.B. Cast PA (oder 1st Team PA), Set PA, Walkie PA, Crowd PA oder andere, dem Projekt entsprechende Positionen.

Organigramm AD Departement – Internationales Drehsystem



Sprache/Begriffe:

Assistant Director = Regieassistent = sie

Die Regie = sie

Der Produzent / Die Produzenten

Der Line Producer