

## BERUFSBILD

### 3<sup>rd</sup> ASSISTANT DIRECTOR BASE

### 3<sup>rd</sup> AD BASE

<i>français</i>	<i>3ème assistant-e de réalisation</i>
<i>italiano</i>	<i>3° Aiuto regista</i>
<i>english</i>	<i>3<sup>rd</sup> Assistant Director, 3<sup>rd</sup> AD</i>

#### 3rd AD Base

Beim grösseren Projekten kommt eine 3rd AD Base zum Einsatz, die sich um die AD-Abläufe an der Base kümmert und von der 2nd AD angeleitet wird.

#### Allgemeiner Aufgabenbereich

- Die 3rd AD übernimmt im Wesentlichen die Funktionen eines Set-AL an der Basis.
- Die 3rd AD bezieht ihr Material von Unit/Location/AL/Produktion. Diese stellen das Material (z.B. Set-Sprinter) für das Set bereit. Unit betreut sämtliches Set-Material an der Basis.

#### Tätigkeits- und Verantwortungsbereich

##### Vorbereitung

- Einarbeitung ins Drehbuch
- Unterstützung der AD-Abteilung in allen Belangen
- Beschriftung von Aufenthaltsräumen oder Trailern

##### Drehphase

- Unterstützung der 1st und 2nd AD im Drehablauf
- Koordination mit Location Department und Produktion
- Betreuung des Cast am Drehtag
- Koordination und Planung der Umzüge des Cast zwischen den Szenen mit den Abteilungen
- Empfang und Anmeldung von Crew-Mitgliedern im Tageseinsatz
- Kommunikation mit dem Catering
- Betreuung der Statisterie an der Basis (wenn keine Zusätze anwesend)
- Kommunikation zwischen Set und Base
- Organisation des Cast-Aufenthalts (in Zusammenarbeit mit Location/Unit/AL/Produktion)
- Koordination von Fahrer\*innen für Cast-Transporte zwischen Set und Base bzw. Set und Unterkunft/Home (in Zusammenarbeit mit 2nd AD und Produktion)
- Senden von Set Updates an den 2nd AD sowie alle anderen relevanten Personen
- Versorgung von Cast mit Getränken und Zwischenverpflegung
- Bei Mini Catering für Ordnung und Nachschub sorgen (wenn nicht anders geregelt)
- Bereitstellen von Infrastruktur für Cast
- Unterstützung von Unit/Location/AL/Produktion in der Motiv- und Transportlogistik
- Diverse andere Aufgaben, die von 1st AD bzw. 2nd AD delegiert werden

## Nachbereitung

- Mit Beendigung der Dreharbeiten ist die Arbeit für die 3rd AD Base beendet.

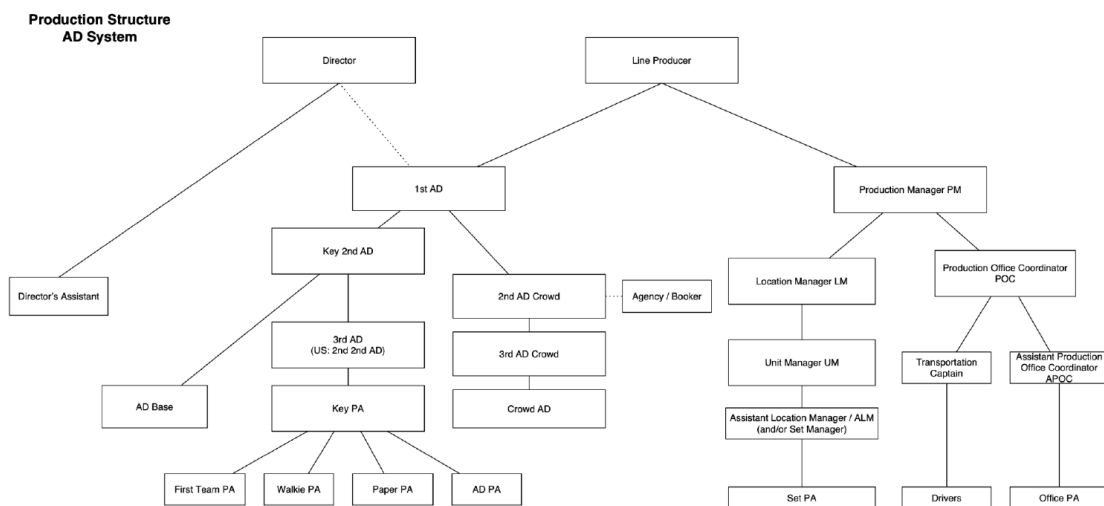
## Voraussetzungen und Qualifikationen

- Gutes Zeitmanagement
- Ausgeprägte Organisations- und Koordinationsfähigkeit
- Kommunikative Fähigkeiten
- Kenntnisse der Abläufe am Set und in der Produktion
- gute Kenntnis über die Tätigkeiten der Abteilungen und ihrer Positionen
- exaktes Arbeiten
- Sicherer Umgang mit üblicher Software
- Teamfähigkeit
- Physische und psychische Belastbarkeit

## Ausbildung

- Schritt von Set-AL oder Set-AL-Assistenz zu 3rd AD Base
- Schritt von AD Runner, 3rd AD Crowd, 3rd AD Base, AD PA, Fahrer:in

## Organigramm AD Departement – Internationales Drehsystem



### Sprache/Begriffe:

Assistant Director = Regieassistent = sie

Die Regie = sie

Der Produzent / Die Produzenten

Der Line Producer