

BERUFSBILD

3rd ASSISTANT DIRECTOR

3rd AD

<i>français</i>	<i>3ème assistant-e de réalisation</i>
<i>italiano</i>	<i>3° Aiuto regista</i>
<i>english</i>	<i>3rd Assistant Director, 3rd AD</i>

Allgemeiner Aufgabenbereich

Die 3rd AD ist die rechte Hand der 1st AD am Set. Die 3rd AD hat meist nur wenige Tage Vorbereitung. Die 3rd AD hat im Regelfall mehrere AD PAS/AD Runner unter ihrer Führung.

- Die 3rd AD übernimmt im Wesentlichen die Funktionen eines Set-AL im Drehablauf. Im Gegensatz zum Set-AL ist die 3rd AD per Definition aber nicht für Bereiche des Location Managements (Aufnahmeleitung) zuständig, wie z.B. Kontakt für Motivgeber, Überwachung von Parkplätzen, Stromanschlüssen etc. Diesen Teil übernimmt das Location Department (Aufnahmeleitung).
- Die 3rd AD bezieht ihr Material von Unit/Location/AL/Produktion. Diese stellen das Material (z.B. Set-Sprinter) für das Set bereit. Unit betreut sämtliches Set-Material. Ausnahme sind die Funkgeräte, Megafon, Schilder und Ähnliches. Bei kleinen Crews kann dies anders geregelt werden

Tätigkeits- und Verantwortungsbereich

Vorbereitung

- Einarbeitung ins Drehbuch
- Teilnahme an der technischen Motivbesichtigung (Tech-Reko)
- Optional Durchführung von Anproben für Cast und Statisterie
- Optional Betreuung von Proben aller Art (Spiel-, Kostüm-, Maske-, Stuntproben etc.)
- Optional Durchführung von Vorproduktionen (Fotos, Video, Prints etc.)
- Unterstützung der AD-Abteilung in allen Belangen
- Vorbereiten der Funkgeräte
- Beschriftung von Aufenthaltsräumen oder Trailern

Drehphase

Unterstützung der 1st AD und 2nd AD im Drehablauf

- Koordination mit Location Department und Produktion
- Weitergabe von Informationen zur nächsten Szene/Einstellung an die Abteilungen und Produktion
- Bindeglied zwischen Set-Crew beim Video Village und Regie/1st AD/DOP
- Betreuung des Cast am Drehtag
- Koordination und Planung der Umzüge des Cast zwischen den Szenen mit den Abteilungen
- Hinweise an die 1st AD zu Pausen-, Kinderschutz-, Tierschutzzeiten u.a.
- Empfang und Anmeldung von Crew-Mitgliedern im Tageseinsatz
- Kommunikation mit dem Catering
- Verwalten der Funkgeräte
- Teilweise eigenständige Inszenierung von Hintergrundaktion in Absprache mit der 1st AD (wenn keine 2nd AD Crowd oder 3rd AD Crowd anwesend)

- Betreuung der Statisterie am Drehort (wenn keine Zusätze anwesend)
- Erteilen von Auftrittszeichen
- Kommunikation zwischen Set und Base
- Organisation des Cast-Aufenthalts (in Zusammenarbeit mit Location/Unit/AL/Produktion)
- Koordination von Fahrer*innen für Cast-Transporte zwischen Set und Base bzw. Set und Unterkunft/Home (in Zusammenarbeit mit 2nd AD und Produktion) in Zusammenarbeit mit dem Unit Management
- Senden von Set Updates an den 2nd AD sowie alle anderen relevanten Personen
- Unterstützung der 1st AD bei sicherheitsrelevanten Bereichen und Umsetzung von Health und Safety-Vorgaben in Zusammenarbeit mit dem Unit Management
- Sperren von Crew während der Takes
- Sperrungen von Strassen, Fussgängern und grossflächigen Sets wird von Location/AL/Produktion organisiert und durch den 3rd AD koordiniert (in Zusammenarbeit mit dem Unit Management)
- Versorgung von Cast mit Getränken und Zwischenverpflegung in Zusammenarbeit mit dem Unit Management
- Bereitstellen von Infrastruktur für Cast und Regie
- Unterstützung von Unit/Location/AL/Produktion in der Motiv- und Transportlogistik
- Diverse andere Aufgaben, die von 1st AD bzw. 2nd AD delegiert werden

Nachbereitung

- Mit Beendigung der Dreharbeiten ist die Arbeit für die 3rd AD beendet.

Voraussetzungen und Qualifikationen

- Gute kommunikative Fähigkeiten
- Gutes Zeitmanagement
- Organisations- und Koordinationsfähigkeit
- Mit allen Abläufen am Set und bei der Produktion genau vertraut sein
- Sehr gute Kenntnis über die Tätigkeiten der Abteilungen und ihrer Positionen
- exaktes Arbeiten
- Sicherer Umgang mit üblicher Software
- Teamfähigkeit und sicheres Auftreten
- Physische und psychische Belastbarkeit

Ausbildung

- Schritt von Set-AL oder Set-AL-Assistenz zu 3rd AD
- Schritt von AD Runner, 3rd AD Crowd, 3rd AD Base, AD PA, Fahrer:in

3rd AD Base

Beim grösseren Projekten kommt eine 3rd AD Base zum Einsatz, die sich um die AD-Abläufe an der Base kümmert und von der 2nd AD angeleitet wird.

3rd AD Crowd

Siehe Beschrieb unter 2nd AD Crowd.

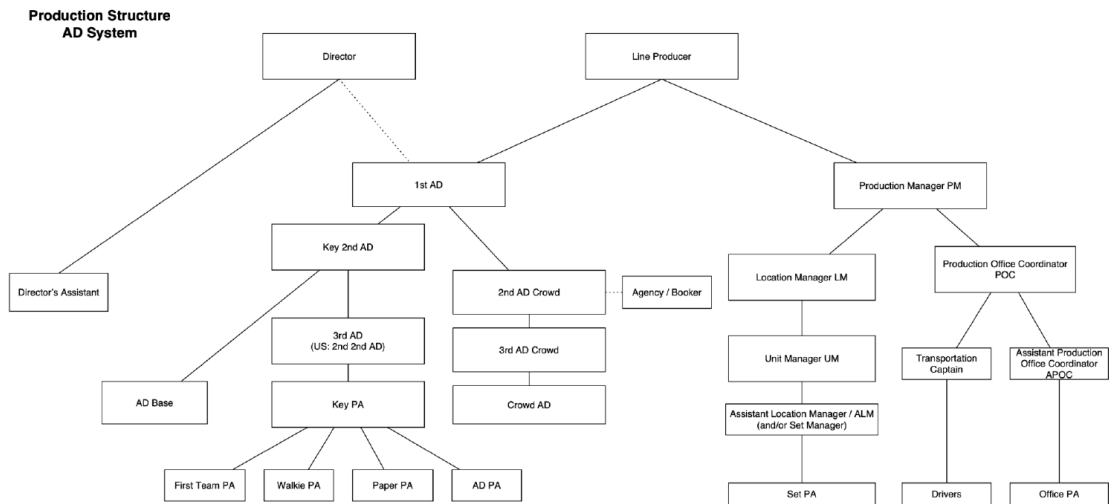
Was eine 3rd AD nicht ist

Nur Betreuung von Cast, Unterstützung der Regie als Personal Assistant, Statisterie-Betreuung, Casting oder andere Tätigkeiten, die dem oben genannten Berufsbild NICHT entsprechen, kann nicht als 3rd AD gelten.

Korrekte Bezeichnungen

- Cast PA: Betreuung des Cast
- Personal Assistant/Assistant to the Director: Unterstützung und persönliche Assistenz der Regie
- 2nd AD Crowd: Statisterie-Organisation und gegebenenfalls -Inszenierung
- 3rd AD Crowd: Statisterie-Inszenierung
- Regiepraktikum und «Assistant to» ist kein AD-Job

Organigramm AD Departement – Internationales Drehsystem



Sprache/Begriffe:

Assistant Director = Regieassistent = sie

Die Regie = sie

Der Produzent / Die Produzenten

Der Line Producer