

BERUFSBILD

2nd ASSISTANT DIRECTOR

2nd AD (KEY 2nd AD)

français	2 ^{ème} assistant-e de réalisation
italiano	2° Aiuto regista
english	2 nd Assistant Director, 2 nd AD

Das vorliegende Berufsbild und die zugehörige Einordnung in der Lohnliste widerspiegelt die berufliche Realität bei mittelgrossen Projekten (zeitgenössische Kino- und Fernsehspielfilme) in der Schweiz. Sind die Verantwortlichkeiten bezüglich der lohnrelevanten Kriterien aufgrund Projektgrösse oder -komplexität deutlich höher, ist die Verhandlung eines entsprechend höheren Lohnes legitim.

Vorbemerkung

Dieses Berufsbild entspricht nicht dem der ehemaligen 2. Regieassistenten. Das Pendant zur ehemaligen 2. Regieassistenten ist im AD-System der 2nd AD Crowd.

Allgemeiner Aufgabenbereich

Die 2nd AD unterstützt die 1st AD bei ihren Aufgaben. Sie arbeitet in erster Linie organisatorisch und administrativ im Büro am Set und somit nur beschränkt direkt auf dem Set. Die 2nd AD plant und überwacht mit der 1st AD den Drehablauf und die Logistik und erstellt das Call Sheet.

Bei grossen Produktionen kann es mehrere 2nd ADs geben, die Teilbereiche betreuen. Wenn es mehr als eine 2nd AD Position gibt, wird diese «Key 2nd AD» genannt. Gibt es auf einer Produktion keine 2nd AD Crowd, übertragen sich diese Aufgaben zur 2nd AD.

Tätigkeits- und Verantwortungsbereich

Vorbereitung

- Gründliche Einarbeitung in das Drehbuch
- Unterstützung der 1st AD bei Breakdown-Korrekturen
- Organisation des Büros der AD-Abteilung
- Koordination des Castings der Rollen und der Statisterie in Absprache mit der Produktion
- Detailplanung der Statisterie in Absprache mit den Abteilungen (Kostüm, Maske, Szenenbild etc.), Übergabe an den 2nd AD Crowd
- Kommunikation und Koordination mit dem Cast und deren Agenturen
- Führen der Sperrdatenliste von Cast
- Koordination und Planung aller drehrelevanten Proben (Spiel-, Kostüm-, Masken-, Stuntproben, Erlernen rollenrelevanter Fähigkeiten etc.)
- Verteilung der aktuellen Drehbücher an den Cast
- Abfragen von Lebensmittelunverträglichkeiten, Ernährungsplänen von Cast für Requisite und Catering
- Planung, Koordination und Durchführung von Vorproduktionen (Foto, Video, Print, Web etc.)
- Planung des Drehablaufes bezüglich Logistik mit der Produktion

- Planung der Einsätze zusätzlicher ADs für Vorbereitung und Dreh
- Überblick über die Anforderungen und den aktuellen Stand der Statisterie (Die Planung und Organisation der Statisterie und Featured Extras gehört zum Aufgabengebiet des 2nd AD Crowd)
- Unterstützung der 1st AD in allen Bereichen

Drehphase

Die 2nd AD plant während des Drehs mit den Informationen der 1st AD und der Produktion die folgenden Drehtage. Zentral ist dabei die Erstellung des Call Sheet. Die 2nd AD arbeitet setnah entweder in einem mobilen Bürotrailer oder einem Arbeitsplatz nah an der Maske/Garderobe.

Der Arbeitstag der 2nd AD beginnt in der Regel 15 Minuten vor Ankunft des ersten Cast oder mit Maske und Garderobe.

- Erstellen des Call Sheet in Absprache mit der 1st AD und Produktion
- Kommunikation und Koordination mit dem Cast und deren Agenturen
- Überwachung der Masken- und Kostümzeiten von Cast und Statisterie
- Fortlaufende Koordination von Proben und Vorproduktionen auch während der Drehzeit
- Weiterleiten des Drehfortschritts an die Produktion
- Ansprechpartnerin für alle Abteilungen für aktuelle Listen und Auszüge
- Ansprechpartnerin für alle Abteilungen während des Drehtages zu Fragen der weiteren Planung
- Organisation des Set-Büros
- Regelt den Cast-Transport nach Hause/zur Unterkunft und stellt sicher, dass dieser von ihr oder einem Mitglied des AD-Teams bis dahin betreut ist.
- Unterstützung der Produktion/Location Dpt. in der Motiv- und Transportlogistik*
- Erstellen eines AD Reports/Wrap Reports bei Drehschluss
- Mitarbeit beim Erstellen des Tagesberichtes und Einholen der Schlusszeiten aller Departments
- Kenntnis der Arbeitsbedingungen und vertraglichen Abmachungen (insbesondere Cast)
- Andauernde Kostenkontrolle der Statisterie- und AD-Zusatz-Einsätze
- Koordination und Überwachung der Statisterie-Einsätze (falls kein 2nd AD Crowd gebucht ist)
- Ein 2nd AD beteiligt sich in der Regel nicht an der Hintergrund-Inszenierung

*Anmerkung: Die Erstellung der Fahrdispo ist per Definition nicht bei der 2nd AD, sondern liegt in erster Linie in der Verantwortung der Produktionskoordination bzw. einem Transportation Captain, die/der dort angegliedert ist. Die 2nd AD kann die Produktion unterstützen bei der Fahrdispo. Bei kleineren Projekten kann die Fahrdispo durch die 2nd AD erstellt werden.

Nachbereitung

- Mit Beendigung der Dreharbeiten ist die Arbeit der 2nd AD beendet

Voraussetzungen und Qualifikationen

- Gute kommunikative Fähigkeiten
- Gutes Timemanagement
- Ausgeprägte Organisations- und Koordinationsfähigkeit
- Mit allen Abläufen am Set genau vertraut sein
- Die Abläufe der Produktion sehr gut kennen
- Detaillierte Kenntnisse des jeweils gültigen Film-, Arbeits- und Vertragsrecht
- Sehr gute Kenntnis über die Tätigkeiten der Abteilungen und ihrer Positionen
- Äusserst exaktes Arbeiten

- Breite Erfahrung bei Dreharbeiten am Set und Produktionsbüro
- Kaufmännische Grundkenntnisse
- Gute Kenntnisse von Drehplansoftware
- Sicherer Umgang mit üblicher Software
- Büro-Organisationskenntnis
- Teamfähigkeit
- Physische und psychische Belastbarkeit

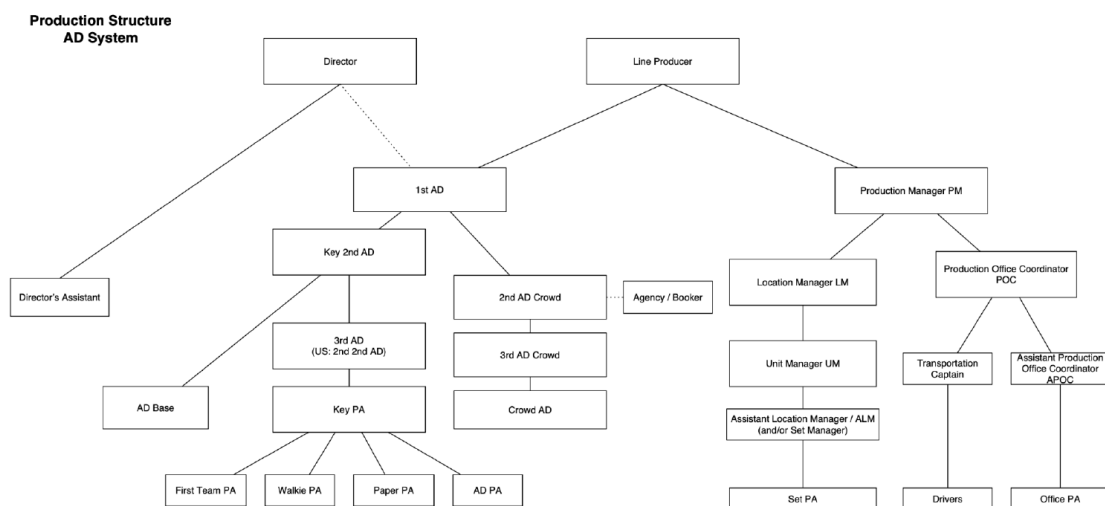
Ausbildung

- Die Ausbildung erfolgt in der Praxis
- Idealerweise Arbeit in einer oder mehreren Funktionen: 3rd AD, 2nd AD Crowd, Produktionskoordination, Location Manager, Set-AL
- Idealerweise steigt man klar über die Hierarchie AD Runner/PA, 3rd AD, erst Additional 3rd AD, dann 3rd AD Crowd, dann 3rd AD (Floor), dann 2nd AD Crowd auf

Anmerkung/Spezielles

- Der 2nd AD können eine 2nd AD Crowd, eine 3rd AD Crowd und weitere AD-Positionen zur Seite stehen.
- Stellt eine Produktion keinen 2nd AD ein, fallen dessen Tätigkeiten in den Aufgabenbereich der Produktion bzw. Aufnahmeleitung.

Organigramm AD Departement – Internationales Drehsystem



Sprache/Begriffe:

Assistant Director = Regieassistentz = sie
Die Regie = sie
Der Produzent / Die Produzenten
Der Line Producer