

## BERUFSBILD

### 1<sup>st</sup> ASSISTANT DIRECTOR / 1<sup>st</sup> AD

<i>français</i>	<i>1ère assistante de réalisation, 1er assistant de réalisation</i>
<i>italiano</i>	<i>1° Aiuto regista</i>
<i>english</i>	<i>1<sup>st</sup> Assistant Director, 1<sup>st</sup> AD</i>

#### Anmerkungen

- Dieses Berufsbild entspricht nicht dem der 1. Regieassistenten
- Die englische Bezeichnung 1st Assistant Director / 1st AD wird bewusst gewählt, um Verwechslungen mit dem ehemaligen Berufsbild 1. Regieassistenten zu vermeiden
- Das vorliegende Berufsbild beschreibt im Speziellen die Tätigkeit im fiktionalen Bereich. Die Tätigkeit in anderen Bereichen (z.B. Werbung, Dokumentarfilm) kann davon abweichen.

#### Allgemeiner Aufgabenbereich

Die 1st AD ist das organisatorische Rückgrat einer Filmproduktion. Als Verbindungsglied zwischen der Regie und den verschiedenen Abteilungen muss sie organisatorisch-ökonomische Fähigkeiten und Fachwissen in sich vereinen, zusätzlich zu künstlerischem Denken. Sie ist verantwortlich für die logistische Umsetzung der Vision von Regie und Produzenten, unter Berücksichtigung der künstlerischen, organisatorischen und finanziellen Ressourcen.

Die Aufgabe der 1st AD ist primär für den Film, die Regie und die Produzenten das bestmögliche künstlerische Ergebnis zu erarbeiten, zu fördern und anzustreben; und dies alles innerhalb eines klaren finanziellen, arbeitsrechtlich möglichen und sicherheitstechnisch vertretbaren Rahmens.

Die 1st AD plant und strukturiert die Vorbereitungs- und die Drehphase unter Berücksichtigung der Bedürfnisse aller Abteilungen. Dabei steht sie im ständigen Austausch mit dem Line Producer und/oder Produktionsleiter oder auch Produzenten, die er über den Fortgang des Projekts informiert, im Besonderen auch über die damit verbundenen Probleme.

Die 1st AD ist ein Head of Department. Die AD-Abteilung arbeitet der 1st AD zu: 2nd AD mit Koordination und Absprachen mit den anderen Abteilungen; die 2nd AD Crowd mit dem Casting von Kleinrollen und Featured Extras sowie der Konzeption der Statisterie; die 3rd AD\* unterstützt bei der Durchführung der Dreharbeiten auf dem Set (eventuell zusammen mit weiteren 3rd ADs und AD Runner bzw. AD PAs).

*\* bei Drehs mit Set-AL übernimmt diese die Funktionen der 3rd AD soweit möglich.*

Die 1st AD erstellt den Breakdown, den Drehplan und strukturiert die Produktionsplanung zwischen den Abteilungen und der Regie. Sie plant den Drehtag logistisch und organisatorisch. Die 1st AD führt das Set und ist für Logistik und Drehfortschritt verantwortlich. Sie ist die Vertretung der Produktion am Set und vertritt die Interessen der Regie sowie Produktion gleichermaßen. Zusammen mit der AD-Abteilung ist die 1st AD für die Hintergrund-Inszenierung verantwortlich.

#### Tätigkeits- und Verantwortungsbereich

##### a) Vorbereitung

- Gründliche Einarbeitung in das Drehbuch in Bezug auf inhaltliche, technische, dramaturgische und organisatorische Aufgabenstellungen

- Besprechung mit Regie und Produktion über dramaturgische, künstlerische, technische und finanzielle Umsetzung
- Erstellen von Breakdown (Drehbuchauszügen): Szenen, Tageseinteilung, Cast, Statisterie, Motive, Kostüme, Maske, Fahrzeuge, Tiere, Musik, Spezial-Effekte, Stunt, VFX etc.
- Identifikation und Erfassung von aufwändigen Bauten, Vorproduktionen, Trainings, Coachings, Sicherheit und Absperrungen, Technik, Musik und weiteren kostenintensiven Punkten
- Erfassen von geschätztem Zusatzpersonal der einzelnen Abteilungen
- Wenn nötig, Erstellung von Anmerkungen über mögliche Kürzungen, Vereinfachungen und Problematik des Drehbuches in der technischen Umsetzung
- Überprüfung von Inhalt, Logik, historischen Fakten und Verständlichkeit des Scripts. Erstellen von Anmerkungen an Regie/Produktion bezüglich dieser Erkenntnisse
- Koordination des Informationsflusses zwischen allen Abteilungen
- Motivbesichtigungen zusammen mit Regie, DOP und Szenenbild
- Drehplan erstellen in Absprache mit Produktion, Regie und allen Abteilungen
- Absprachen mit Produktionsleitung und Location Department über die technischen und zeitlichen Abläufe sowie über konkrete Aufgabenzuweisungen und Verantwortlichkeiten
- Sicherstellung, dass alle Rollen besetzt sind, Ausführung durch 2nd AD
- Erstellung eines Zeitablaufplans für die Vorbereitungszeit (Pre-Production Calendar) in Absprache mit Produktion und allen Abteilungen mit Terminen zu Motivtouren, Technischen Rekos, Besprechungen, Proben, Trainings, Coachings, Tests und Abnahmen und weiteren relevanten Terminen
- Koordination sämtlicher Besprechungen, Motivbesichtigungen, Proben (Kostüm-, Maske-, Leseproben und anderen) in Absprache mit Produktion, Regie und entsprechenden Abteilungen (wird bei Anwesenheit der 2nd AD von dieser übernommen)
- Erfassen und Auflisten von Tests und Trainings (Autofahren, Musizieren, Stunts, sportliche oder sprachliche Anforderungen etc.)
- Auswahl, Anleitung, enge Zusammenarbeit und Koordination der 2nd AD, sowie der 2nd AD Crowd bei sämtlichen Tätigkeiten
- Planung und Koordination der Stunt-, SFX- und VFX-Umsetzung
- Planung von Vorproduktionen in Absprache mit Regie und Produktion
- Detaillierte Kenntnis der Decoupage
- Kontrolle über alle künstlerisch-technischen Vorbereitungen

## **b) Drehphase**

- Planung des Arbeitsablaufes und der Drehreihenfolge
- Erstellung eines konkreten Zeitablaufes für jeden einzelnen Drehtag
- Bereitstellung von Decoupage/Shotlist und/oder Zeitpläne für alle Abteilungen
- Koordination der Erstellung des Call Sheets in Zusammenarbeit mit der 2nd AD und der Produktionsleitung
- Vorbereitung des nächsten Drehtages
- Besprechung des Call Sheets mit der 2nd AD, Produktionsleitung und allen relevanten Abteilungen
- Festlegung der Calls, der Dreh- und Pausenzeiten
- Festlegung der Calls für Crew, Cast und Statisterie
- Überprüfung und Freigabe des Call Sheets
- Koordination des Drehtages durch klare Zeitpläne, Ansagen und Informationen über laufende Prozesse mit Unterstützung der gesamten AD-Abteilung
- Überprüfung und Koordination aller vorbereitenden Arbeiten und Aufbauten, Masken- und Garderobenzeiten und Umbauten oder Ähnliches

- Sämtliche Ansagen, Direktiven, Dreh-Kommandos und Umbau-Ansagen mit Zeiteinschätzung werden am Set durch die 1st AD und die AD-Abteilung getätigt
- Der Szenen-Hintergrund inklusive Fahrzeugen und Requisiten wird nach Ansage der 1st AD eigenständig von 2nd AD Crowd, 3rd AD oder 3rd AD Crowd eingerichtet und angepasst. Die 1st AD tritt hierbei nur als Korrektiv auf
- Verantwortlich für das Einhalten produktioneller Absprachen und Vorgaben
- Information der Produktion über den Fortschritt des Drehtages durch Kommunikation mit der 2nd AD
- Überprüfung der Arbeitszeiten aller Departments, um die Arbeitszeiten möglichst gering zu halten.
- Entscheiden und Überprüfen, wann Cast, Statisterie, Crew, Zusätze etc. am Drehtag nicht mehr benötigt werden
- Unmittelbare Weitergabe von Informationen an die Produktion, wenn etwas nicht nach Plan läuft
- Verantwortlich für die Sicherheit am Drehort, des Drehs, der Arbeitsstätte, dass niemand zu Schaden kommt
- Erinnerung an und Überwachung sowie Durchsetzung von Health & Safety Richtlinien bzw. aller sicherheitsrelevanten Massnahmen
- Durchsetzung und Überwachung der gesetzlichen und vertraglichen Abmachungen

### **c) Nachbereitung**

- Mit Beendigung der Dreharbeiten ist die Arbeit für die 1st AD beendet

### **Voraussetzungen und Qualifikationen**

Ihr Können beruht auf einer sehr guten Kommunikationsfähigkeit, Überzeugungskraft und Konfliktfähigkeit sowie auf einem ausgeprägten Einfühlungsvermögen in Mitarbeiter:innen, ergänzt mit einem gesunden Selbstvertrauen und einer natürlichen sowie fachlichen Autorität.

- Grundsätzliches Interesse an kulturellen, gesellschaftlichen und politischen Themen, Literatur, Kunst, Architektur und Musik
- Weitreichende und detaillierte Kenntnisse über Auflösung/Decoupage, Kamerapositionierung und Optik-Wahl, Film-Schnitt, Dramaturgie und filmisch, künstlerischer Mittel
- Grundlegende Kenntnisse über Filmequipment und deren Einsatzmöglichkeiten
- Grundlegende Kenntnisse über visuelle Effekte und Post-Produktionsprozesse
- Kenntnisse der Film- und Fernsehbranche und ihrer Arbeitsweise im wirtschaftlichen Bereich
- Kaufmännische Kenntnisse im Hinblick auf Produktions-Budgets
- Detaillierte Kenntnisse des jeweils gültigen Film-, Arbeits- und Vertragsrecht
- Sehr gute Kenntnisse der Drehplan-Software
- Sicherer Umgang mit üblicher Software
- Präzise Vorstellung vom Ablauf, den Kosten und den Finanzierungs-Effekten einer Filmproduktion und der Verteilung der Aufgaben und Verantwortlichkeiten in diesem Prozess
- Überdurchschnittliches Organisationstalent
- Hohe psychische und physische Belastbarkeit
- Hohe Flexibilität betreffend Arbeitszeiten und Arbeitsorten
- Führungsqualitäten: motivieren und delegieren
- Starke Teamführungs- und Teammotivations-Qualitäten
- Ausgeprägte Kommunikationsfähigkeit
- Willen, Verantwortung zu übernehmen und zu tragen
- Weitreichende Kenntnisse der Arbeit der Produktionsabteilung
- Grosse Erfahrung in der Arbeit auf dem Set

- Kenntnisse der Arbeit aller Abteilungen in der Vorbereitung und Dreh
- Genaue Kenntnis der Aufgabenverteilung und Arbeitsabläufe auf dem Set
- Präzise Kenntnis, was es an Zeit, Personal und Mitteln bedarf, um eine bestimmte Szene zu drehen
- Kenntnisse von Health und Safety Richtlinien
- Kenntnisse in Erster Hilfe

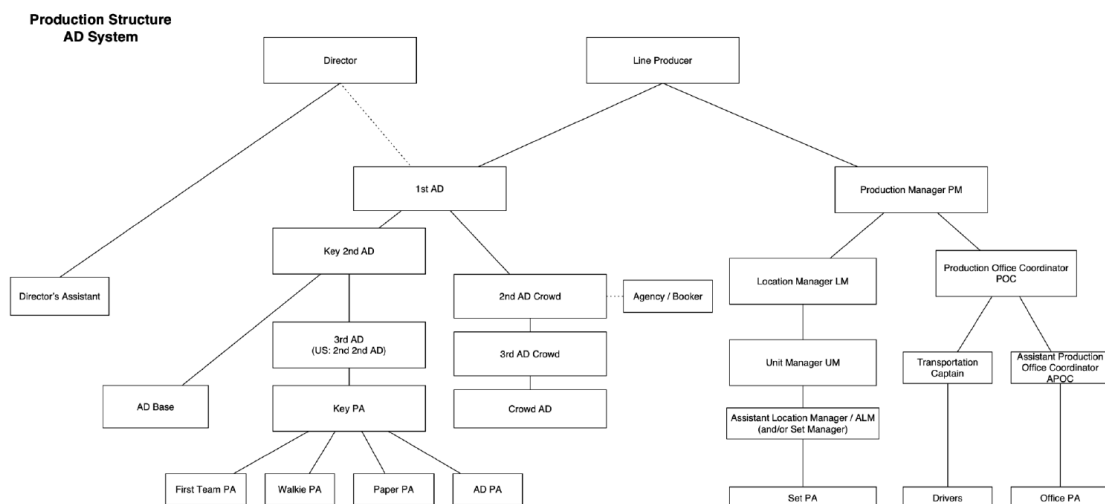
## Ausbildung

- Die Ausbildung zur 1st AD erfolgt in erster Linie über die praktische Arbeit
- Schritt von 1. Regieassistent zu 1st AD
- Schritt von 2nd AD zu 1st AD
- Idealerweise steigt man klar über die Hierarchie in den verschiedenen AD-Positionen Runner, 3rd AD, 2nd AD auf
- Erfahrung in den Positionen 3rd AD, Set-AL, 2nd AD Crowd, Produktionskoordination und Location Manager sind wertvoll

## Anmerkung/Spezielles

- Der 1st AD untersteht in der Regel eine 2nd AD und eine 3rd AD. Diese können ergänzt werden mit einer 2nd AD Crowd und einer 3rd AD Crowd. Weitere Positionen sind möglich.
- Arbeitet eine Produktion mit einem Set-AL statt einer 3rd AD, leitet die 1st AD den Set-AL wie eine 3rd AD an.

## Organigramm AD Departement – Internationales Drehsystem



### Sprache/Begriffe:

Assistant Director = Regieassistent = sie

Die Regie = sie

Der Produzent / Die Produzenten

Der Line Producer